



Atelier PANTHEON

Lauréat du concours

La restructuration du bâtiment existant, la démolition de l'amphithéâtre existant, la construction d'amphithéâtres complémentaires, la construction de bureaux et salles d'enseignements dédiées. Les travaux comprennent l'amélioration de la performance énergétique (enveloppe, chauffage), la mise en conformité électrique, la mise en œuvre des règles d'accessibilité, la restructuration complète des surfaces existantes, l'élimination des matériaux amiantés :

- Cible HQE traitées : 1,3, 4 & 7

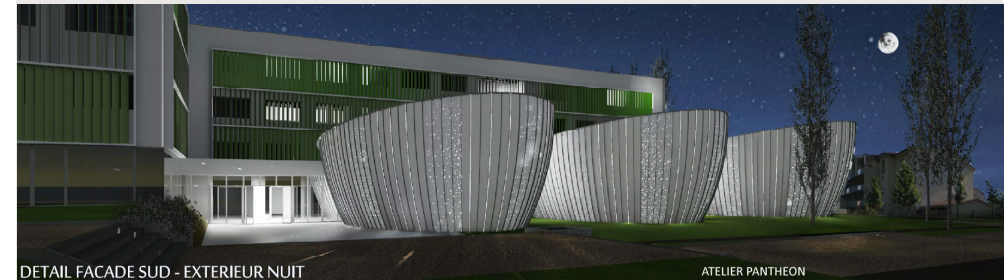
Intitulé de l'opération : AMENAGEMENT D'UN CAMPUS DES FORMATIONS SANITAIRES SUR LE SITE DES VANTEAUX

Lieu : **LIMOGES (87)**
MOA : **REGION NOUVELLE AQUITAINE**
Architecte : **ATELIER PANTHEON**

Type de mission : **Loi MOP BASE + EXE + SSI + OPC**
Compétences assurées : **BET TCE + HQE + COORDINATION OPC & SSI**

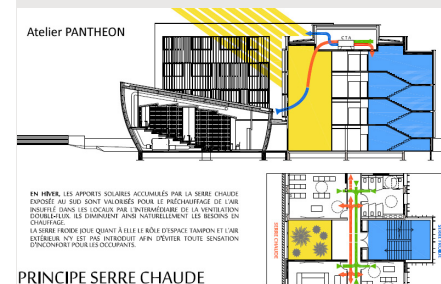
Avancement du projet : **ACT en cours**
Montant des travaux T.C.E. : **5 340 000 € HT**

Surface existant : **2 470 m² environ**
Surface surélévation : **600 m² environ**
Surface extension : **1 470 m² environ**

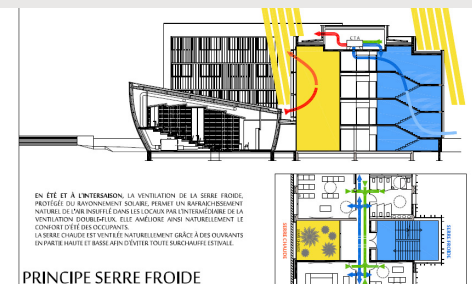


DETAIL FACADE SUD - EXTERIEUR NUIT

ATELIER PANTHEON



EN HIVER, LES APPOINTS SOLAIRES ACCUMULES PAR LA SERRE CHAUDE ENVOYÉS AU SOUS-SOL SONT VALABLES POUR LE CHAUFFAGE DE L'AIR INSÉRÉ DANS LES LOCAUX PAR L'INTERMÉDIAIRE DE LA VENTILATION CONTRÔLÉE. SE COMPLÉMENTANT NATURELLEMENT AVEC LES BESOINS EN CLIMATISATION, LA SERRE FROIDE JOUE QUANT À ELLE LE RÔLE D'ESPACE TAMPON ET L'AIR EXTERIEUR NE SE FAIT INTÉRIEUR QU'APRÈS DÉPENSER TOUTE SENSATION D'ÉCHAUFFEMENT POUR LES OCCUPANTS.



EN ÉTÉ ET À L'INTERCARRON, LA VENTILATION DE LA SERRE FROIDE, PROTÉGÉE DU RAYONNEMENT SOLAIRE, PERMET UN RAYONNEMENT NATUREL DE COOLING DANS LES LOCAUX PAR L'INTERMÉDIAIRE DE LA VENTILATION CONTRÔLÉE. ELLE AMÉLIORE AINSI NATURELLEMENT LE CONFORT D'ÉTÉ DES OCCUPANTS. LA SERRE CHAUDE EST VENTILÉE NATURELLEMENT GRÂCE À DES OUVVANTS EN PARTIE HAUTE ET BASSE AINSI D'ÉVITER TOUTE SURCHAUFFE ESTIVALE.